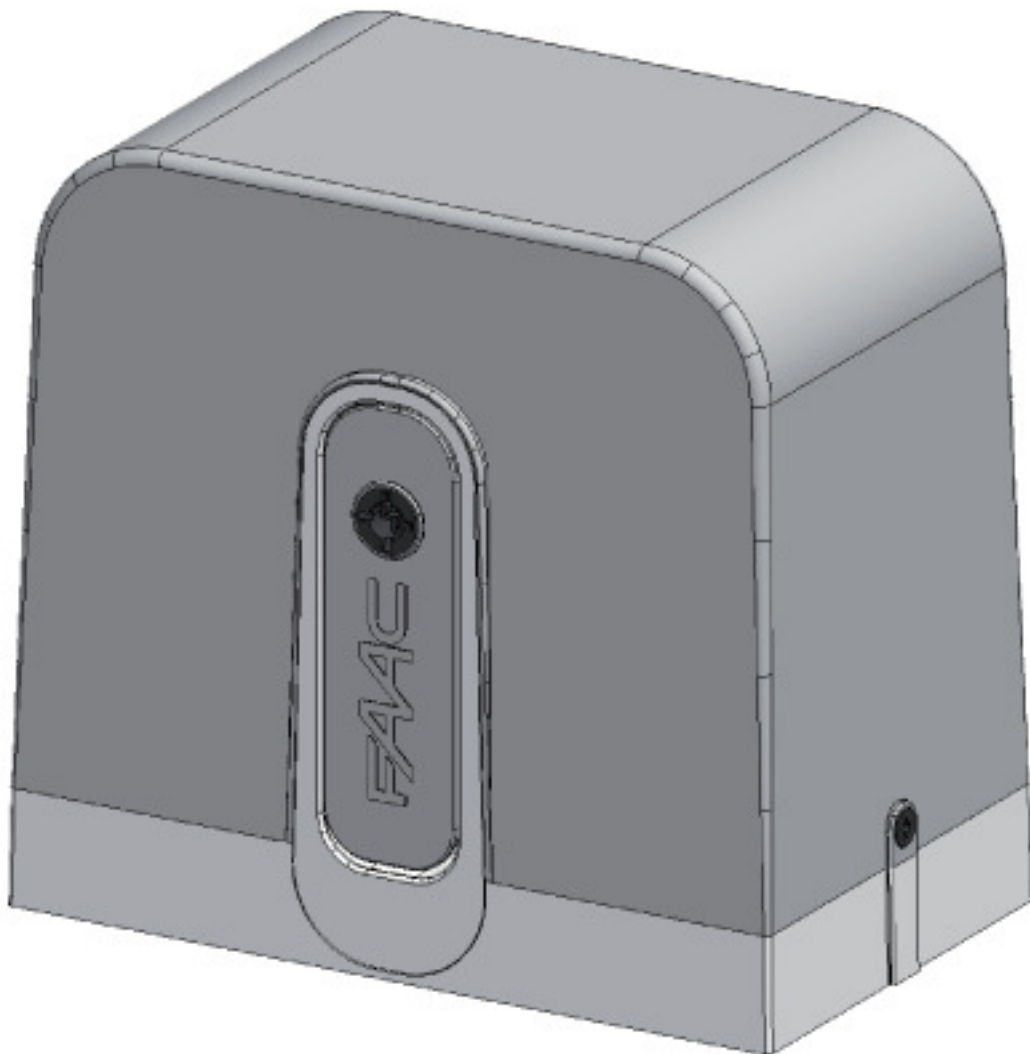


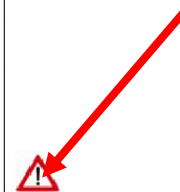
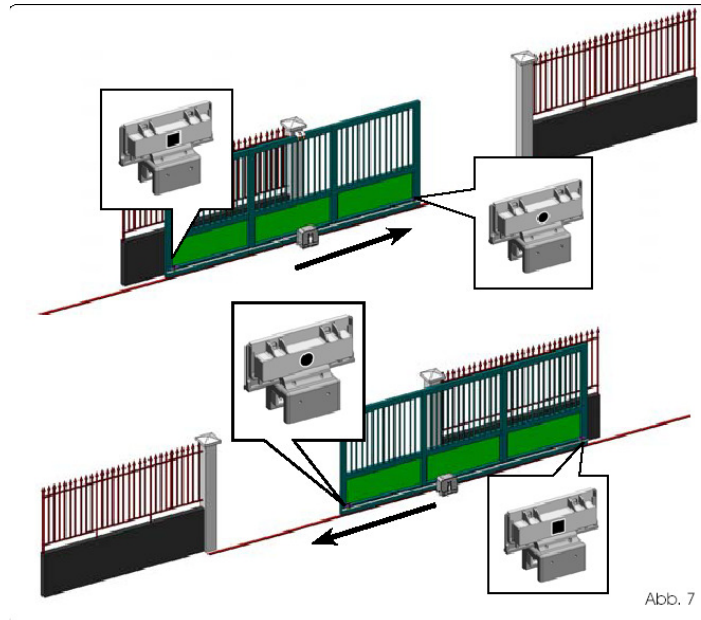
C720 & C721

Kurzanleitung



Kurzanleitung für ein Setup des Antriebes C720 & C721:

1. Richtige Positionierung der Endschalter an der Zahnstange:



Für den ordnungsgemäßen Betrieb des Antriebs muss der Magnet mit dem **RUNDEN ENDE** als Endschalter für den **ÖFFNUNGS-** und der Magnet mit dem **QUADRATISCHEN ENDE** als Endschalter für den **SCHLISSVOR-** **GANG** benutzt werden.

(SIEHE ABB. 07)

Abb. 7

2. Elektrische Anschlüsse herstellen:

Sicherheitseingänge wie **FSW OP**, **FSW CL** & **STOP** müssen, falls Sie nicht verwendet werden, mit GND verbunden werden.

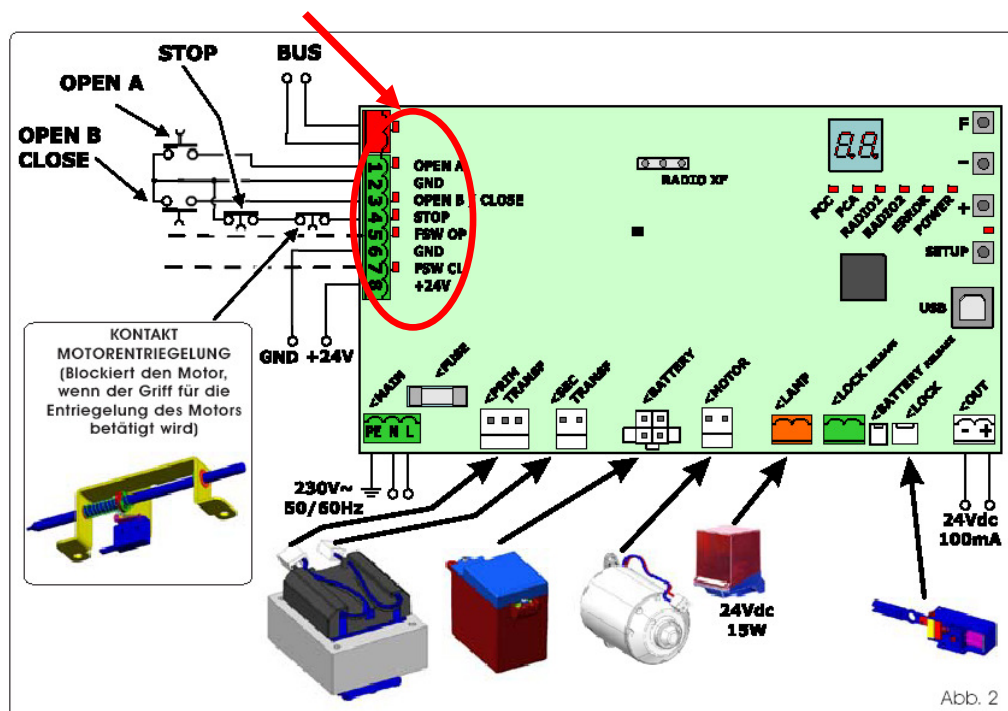
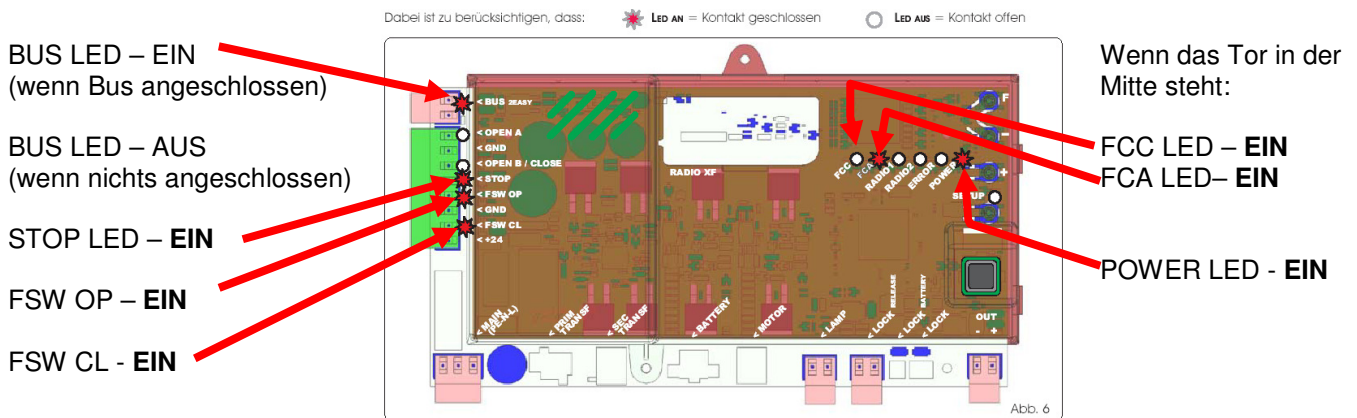



Abb. 2

3. Überprüfung der LEDS:

- Nachdem alle Komponenten angeschlossen wurden, und die Steuerung mit Spannung versorgt wird, **muss** folgende LED Konfiguration an der Steuerung erscheinen:



Wenn die Steuerung mit Strom versorgt ist, und noch kein SETUP durchgeführt wurde, blinkt auf dem Display die **50** zusammen mit der **Setup LED**.
Damit wird angezeigt, dass ein SETUP durchgeführt werden muss!

Vor dem aktivieren des SETUP überprüfen Sie die Funktion des Endschalters. Antrieb entriegeln und in die Position AUF bringen **FCA LED** erlischt, wenn sich das Tor auf halben Fahrweg befindet leuchten die **FCA und FCC LED** und in der Position ZU erlischt die **FCC LED**. 

4. SETUP:

- Das Tor auf halben Fahrweg fahren (sehr wichtig für ein erfolgreiches Setup) und überprüfen, ob die beiden LEDS (FCA und FCC) eingeschaltet sind.
Die Setup-Taste so lange gedrückt halten bis sich das Tor zu bewegen beginnt. (Setup LED blinkt während des ganzen Vorgangs)
- Wenn das Tor beim Endschalter der Schließung (*Quadratisches Magnet*) stoppt, wird dieser Punkt als „*Endlage Schließung*“ gespeichert. (Während diesen Vorgangs blinkt im Display die Abkürzung **51**)
- Das Tor bewegt sich in die entgegengesetzte Richtung und stoppt beim Endschalter (*Rundes Magnet*) für die Öffnung und speichert diesen Punkt als „*Endlage Öffnung*“ ab. (Während diesen Vorgangs blinkt im Display die Abkürzung **53**)
- Nach einem erfolgreichen Setup wird im Display die Position des Tores angezeigt.
00 für Tor geschlossen.
01 für Tor offen. In diesem Fall muss ein OPEN Impuls gegeben werden, damit sich das Tor schließt.

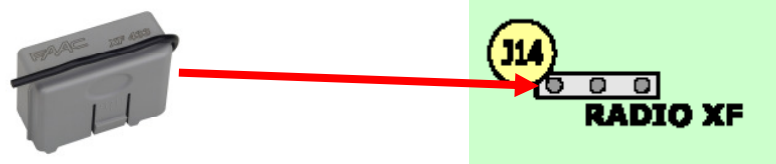


5. ALARM und Fehlermeldung

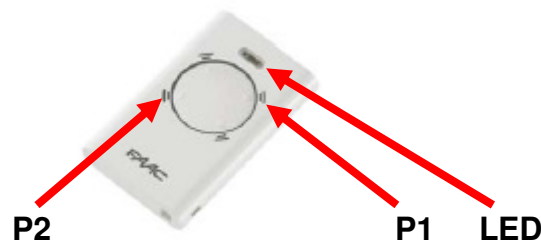
- Wenn ein **ALARM** ausgelöst wird, beginnt die **ERROR-LED** zu **blinken**.
- Wenn eine **Fehlermeldung** angezeigt wird beginnt das **ERROR LED** zu **leuchten**.
- In beiden Fällen kann man durch den gleichzeitigen Druck von + und – auf dem Display den Code der entsprechenden Störung anzeigen.
- (Alarm und Fehlermeldungen in der Betriebsanleitung auf Seite 15)
-

6. Speicherung der SLH Funksteuerungen

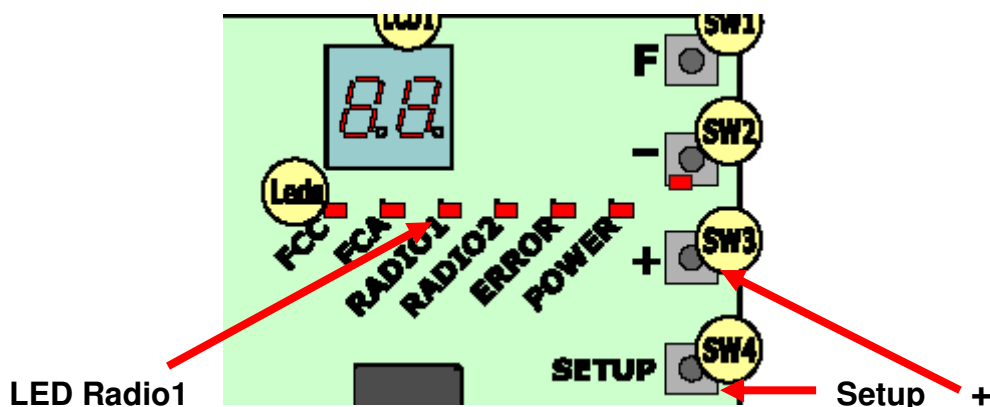
- Funkempfänger XF 868 in den vorgesehenen Steckplatz RADIO XF einsetzen.



- Kanaltasten P1 und P2 am Handsender gleichzeitig drücken und gedrückt halten.



- LED am Handsender beginnt für ca.10 Sekunden zu blinken, dann beide Tasten loslassen.
- Auf der Steuerung die Tasten „**SETUP**“ & „**+**“ gemeinsam drücken - die LED „**RADIO 1**“ beginnt für 5 Sekunden zu blinken – beide Tasten wieder loslassen.



- Innerhalb dieser 5 Sec. **muss**, während die LED des Handsenders noch blinkt, am Handsender die gewünschte Kanaltaste gedrückt und in dieser Stellung gehalten werden. (LED am Handsender leuchtet dauerhaft)
- LED „RADIO 1“ auf der Steuerung leuchtet jetzt dauerhaft 2 Sec. lang, erlischt schließlich und zeigt damit die erfolgreiche Speicherung an

- Die Taste am Handsender wieder loslassen
- Die eingelernte Taste des Handsenders zweimal kurz hintereinander drücken.
- Der Impuls wird auf der Steuerung angezeigt und das Tor setzt sich in Bewegung.
 - Das Funksystem ist nun Einsatzbereit

7. Kodierung von weiteren Handsendern

- Die Tasten P1 und P2 am bereits funktionierenden Handsender gleichzeitig drücken. LED am Handsender beginnt für zu blinken (ca. 10 Sekunden), danach beide Tasten loslassen.
- An dem Handsender die Taste drücken und gedrückt halten die Sie übertragen möchten.
- Den neuen Handsender und den funktionierenden Handsender zusammenhalten LED an LED und an dem neuen Handsender die Taste drücken die Sie programmieren möchten.
- An dem neuen Handsender blinkt die Kontroll-LED zweimal auf und geht danach aus.
- Beide Tasten loslassen und für die Synchronisation die Programmierte Taste am Handsender zweimal drücken.
- Der neue Handsender ist einsatzbereit.