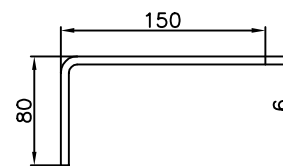
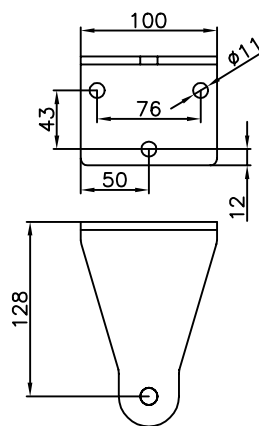
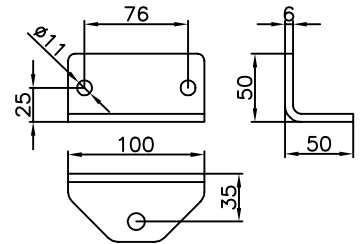
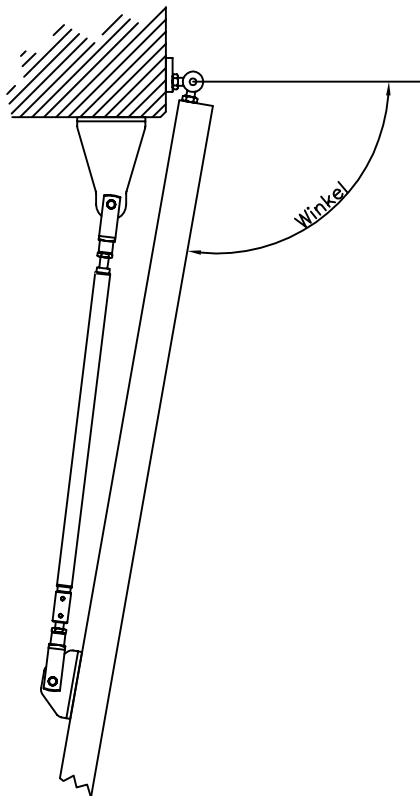
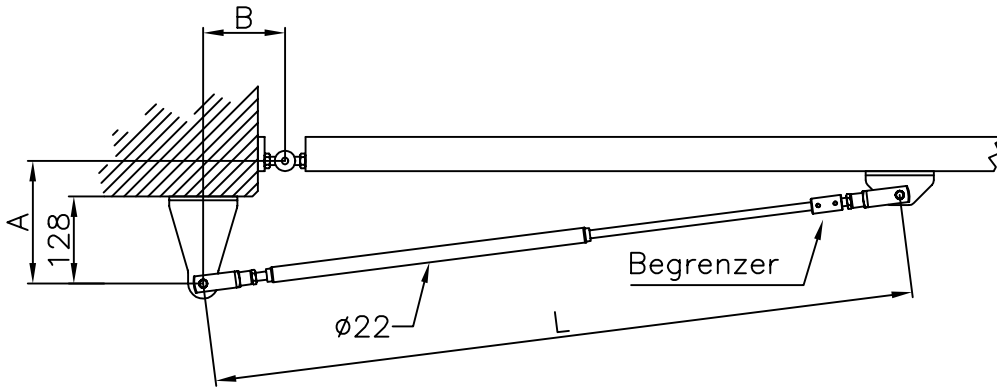
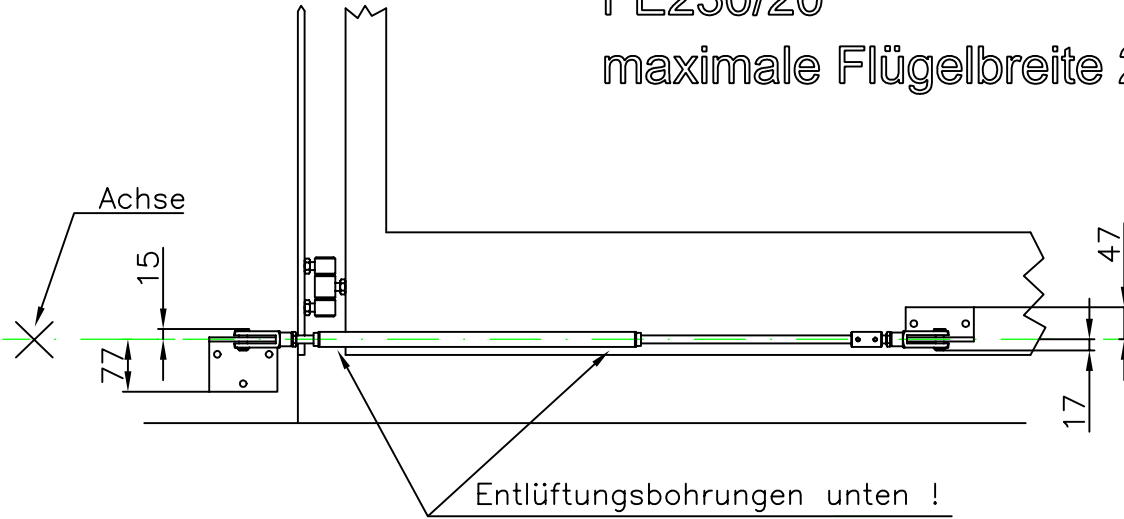


FE230/20

maximale Flügelbreite 2000 mm



Sollte diese Zeichnung widerrechtlich an Dritte weitergegeben werden, behält sich LIBERO das Recht vor, gerichtliche Schritte zu unternehmen, sowie die angefallenen Planungskosten zu branchenüblichen Sätzen in Rechnung zu stellen.

Typ	Winkel	A	B	L
FE230/20	100°	200	100	1030
	105°	150	100	1030

LIBERO
TORBAU
ERDETSCHNIG GmbH
Liberogasse 1
A-9020 KLAGENFURT

System patentrechtlich, Design urheberrechtlich geschützt! Nachbau verboten!
Alle Rechte bei LIBERO Torbau Erdetschnig GmbH, Klagenfurt, Austria. Technische Änderungen vorbehalten!

Torart: Drehtore
Werkstoff: NIRO
Oberfläche: geschliffen

	Datum	Name
Bearbeitet	22.11.05	A.E.
Geprüft		
Änderung		

Projekt:
Drehtorschieß/öffnungsbegrenzer
FE230/20

Zeichnungsname
FE230_20.dwg

Benennung:
Ansicht